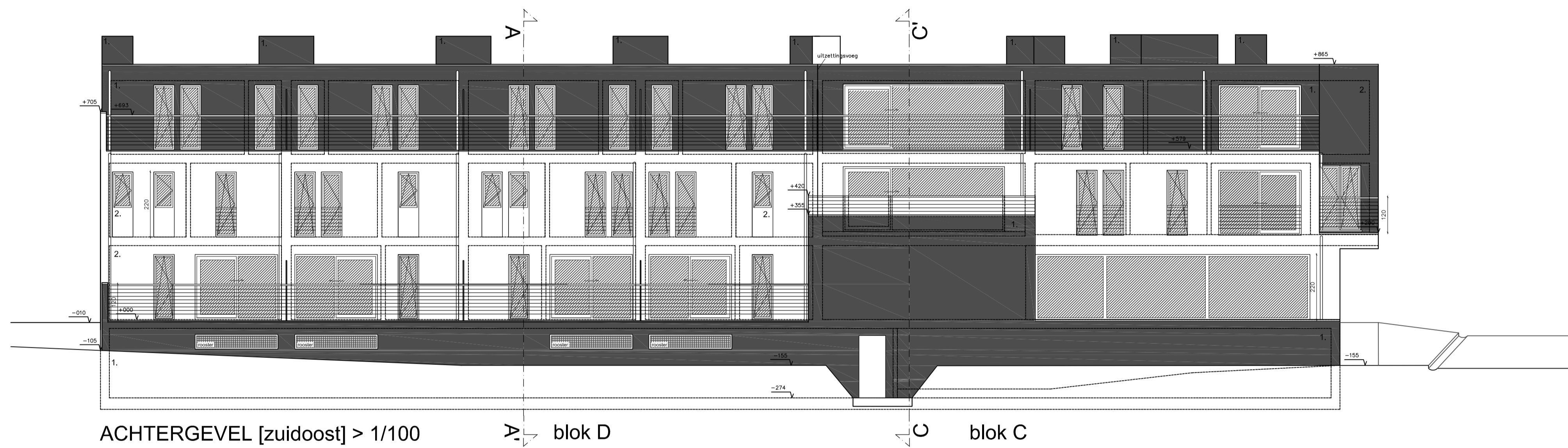


VOORGEVEL [noordwest] > 1/100

blok C

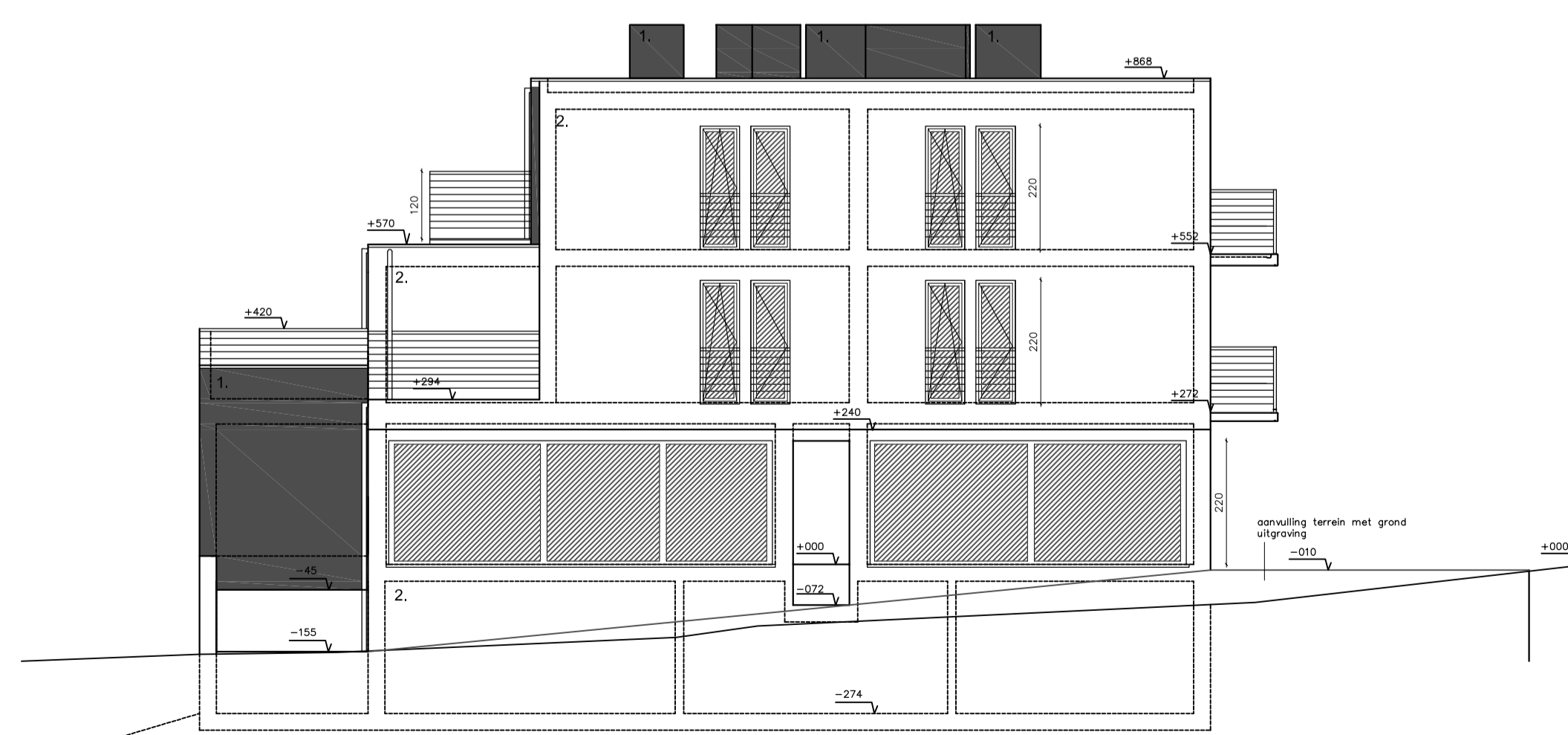
blok D



ACHTERGEVEL [zuidoost] > 1/100

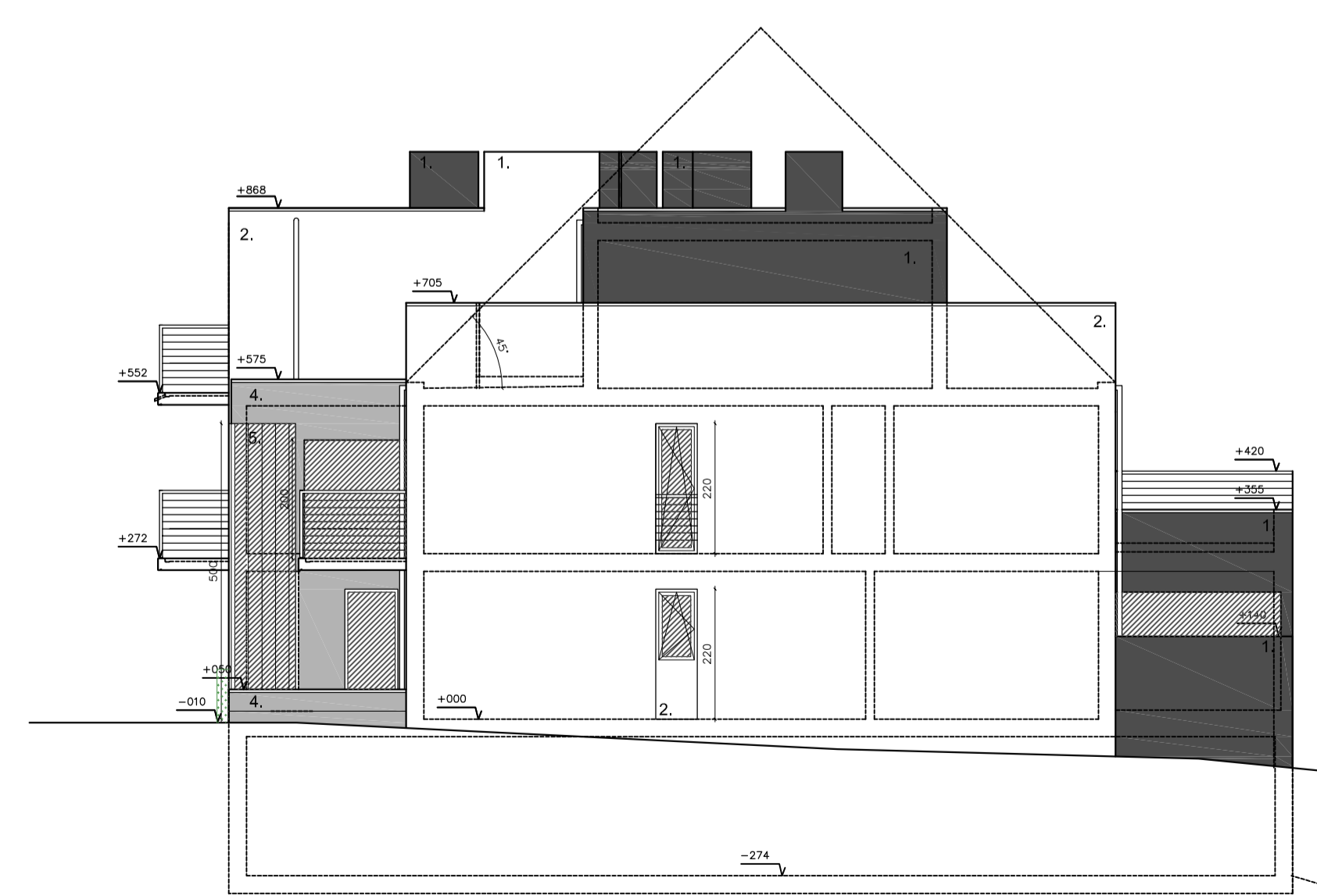
blok D

blok C



ZIJGEVEL [noorddoost] > 1/100

blok C



ZIJGEVEL [zuidwest] > 1/100

blok D

LEGENDE - gevels

1. anthraciet genuanceerde façadesteen
2. lichtgrijs genuanceerde façadesteen
3. aluminium schrijnwerk, lichtgrijs
4. blauwe hardsteen
5. profielglas
6. borstweringen in gemoffeld staal, lichtgrijs
7. Hemelwaterafvoeren in zink
8. dakrand: alu-profiel

BOUWAANVRAAG BIJ HET GEMEENTEBESTUUR VAN, EN TE
 PROVINCIE VLAAMS BRABANT
 GEMEENTE ASSE

GEPLANEDE WERKEN OF HANDELINGEN
 afbraak van vrijstaande woning met schuur en bouw
 van een winkelruimte, 12 appartementen, 7 duplex-
 appartementen en een ondergrondse parkeergarage

LIGGING VAN HET GOED
 Hoek Pastoriestraat - Dorpsstraat, Relegem
 PROVINCIE VLAAMS BRABANT
 kad:Sectie B, nr. 80m, 76l, deel 79m

OPDRACHTGEVER (AANVRAGER) EN WOONPLAATS
 BVBA KARAD, waarvoor optreedt dhr. K. Lombaert
 Reekstraat 14
 1731 Relegem

PLANNEN OPGEMAAKT DOOR
 Architect Lies Boelaert
 ingeschreven op de tabel van de Orde van
 Architecten van de provincie Oost-Vlaanderen

DE ARCHITECT	DE AANNEMER	DE OPDRACHTGEVER(S)

INHOUDSTABEL BOUWPLANNEN PLANNUMMER 1 PLANNUMMER 2 PLANNUMMER 3 blok BCD: voorgevel achtergevel zijgevels PLANNUMMER 4 PLANNUMMER 5

UPDATE PLAN VOLGENS INDEX

architect ontwerp
 lies boelaert
 Kasteellaan 60, 9000 Gent
 Tel 0475-76.24.91 Fax 09-239.02.60
 info@liesboelaert.be

architect werfopvolging
 liesbet denys
 Heirbaan 57, 1740 TERNAT
 Tel 0477-75.19.41 Fax 02-582.97.15
 liesbetdenys@roi.be

DOSSIER	PLANFASE
PRIN	UV
PLANNUMMER	INDEX
3/5	H05 200109